

全国统一客服热线：
400-110-9999



徐工集团工程机械股份有限公司道路机械事业部
ROAD MACHINERY BUSINESS UNIT XCMG CONSTRUCTION MACHINERY CO.,LTD.

地址：江苏省徐州经济技术开发区桃山路1号 邮编：221004
产品销售：
电话/86 0516 87928888 87938000 87738126 传真/86 0516 87738107
售后服务：
养护机械 电话/86 0516 87738006
压路机 电话Tel/86 0516 85751114
平地机 电话Tel/86 0516 87738101
摊铺机 电话Tel/86 0516 87938756 传真Fax/86 0516 85857433
备件销售：
电话/86 0516 87938867 传真/86 0516 83363922
电子邮件：sales@xcmg.com
网址：<http://www.xcmg.com>

www.xcmg.com

本品随技术进步将不断改进，如有修改，恕不另行通知。样品图片与实物不符的，以实物为准。
With continuous development of technologies, we reserve the right to make changes at any time without notice. If differences between the printed image and the original product exist, the original product should prevail.

2014年一版一次印刷



XS263/303单钢轮振动压路机 SINGLE DRUM VIBRATORY ROLLER



徐工集团工程机械股份有限公司道路机械事业部
ROAD MACHINERY BUSINESS UNIT XCMG CONSTRUCTION MACHINERY CO.,LTD.

产品简介 / Introduction

XS263/XS303是超重型全液压单钢轮振动压路机。作为徐工新一代全液压压路机机型，该机在压实性能、散热能力、振动轮可靠性及智能控制等方面有大幅提升。

性能特点 / Features

■ 压实性能行业领先

徐工与国内一流科研院校合作，通过全面优化设计与综合测试提升，整机压实性能达到国际先进水平。



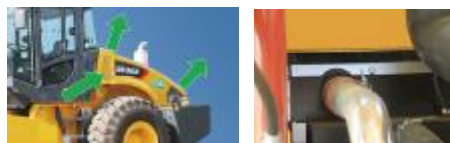
■ 创新长寿命振动轮

全融合压轮焊接，徐工专用加强型振动轴承，油勺式轴承润滑技术等，振动轮理论寿命超延长一倍。



■ 动力系统高效稳定

配置道依茨水冷增压发动机，功率储备大，油耗低，噪音小。免维护筛式散热防堵、柔性紧贴散热密封、导流式风道等技术的运用，整机散热能力强，有效保证动力系统高效稳定工作。



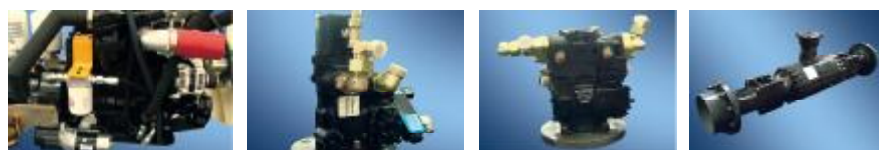
■ 驾驶舒适，操纵便捷

驾驶室内部空间大，密封性好，减振性能优越，隔音效果好，配备有冷暖空调、收录机、悬浮式座椅等。前进/后退手柄操作，电液控制无级变速；彩色液晶屏实时显示各类机器信息，实现全方位智能控制。



■ 配置精良

关键零部件国际化配套，主要有发动机、液压元件、驱动桥等。



■ 流线型外观设计

徐工新一代全液压单钢轮振动压路机，全新流线造型更美观，驾驶视野更开阔。

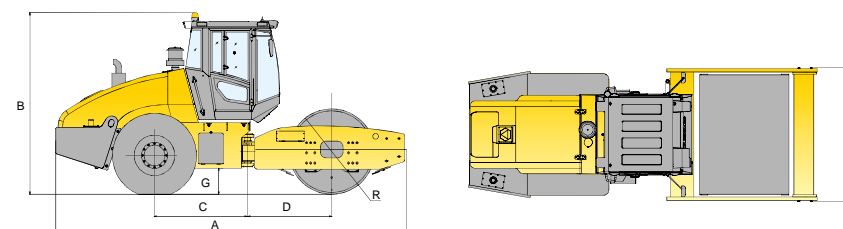


■ 维修保养更方便

前翻机罩开启角度大，电液控制自动升降。主要维修保养点易于接近。



主要尺寸 / Main Dimensions (mm)



型号	A	B	C	D	G	R	L
XS263	6690	3330	1660	1600	457	1600	2430
XS303	6690	3330	1660	1600	457	1612	2480

主要技术参数 / Main Specifications

项目	Item	单位 Unit	XS263	XS303
工作质量	Operating mass	kg	26000	30000
前轮分配质量	Load on front drum	kg	17000	18000
后轮分配质量	Load on rear wheels	kg	9000	12000
压轮宽度	Width of drum	mm	2130	2130
静线载荷	Static linear load	N/cm	784	845
振动频率(低/高)	Vibration frequency(Low/High)	Hz	27/32	27/33
名义振幅(高/低)	Nominal amplitude(High/Low)	mm	1.9/0.95	2.0/1.0
激振力(高/低)	Centrifugal force(High/Low)	kN	410/300	520/390
行驶速度	Speed	km/h	0-10	0-10
转向角	Steering angle	°	±33	±33
摇摆角	Swing angle	°	±10	±10
理论爬坡能力	Gradeability in theory	%	50	40
最小转弯半径	Minimum turning radius	mm	6600	6600
发动机型号	Engine model		DEUTZ BF6M1013EC	DEUTZ BF6M1013ECP
发动机功率	Engine power	kW	160	179
发动机额定转速	Rated rotating speed	r/min	2200	2200
发动机油耗	Engine oil consumption	g/kW.h	228	229
液压油相容积	Hydraulic oil tank capacity	L	290	290
燃油箱容积	Fuel tank capacity	L	290	290