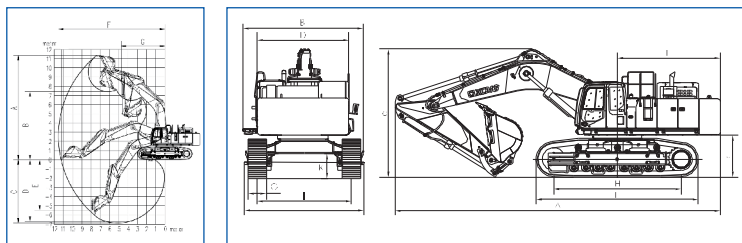


外形尺寸与工作范围



参数

型号	单位	技术参数
操作重量	kg	68000
铲斗容量	m ³	2.8 ~ 3.5

发动机	发动机型号	/	Cummins QSX15
	缸数	/	√
	4冲程	/	√
	水冲	/	√
	涡轮增压	/	√
	空空中冷	/	√
缸数	/	6	
额定输出功率	kw/rpm	336/1800	
最大扭矩 / 转速	N.m	2102/1400	
排量	L	15	

主要性能	行走速度	km/h	4.2/3.0
	回转速度	r/min	7
	挖掘力	t	35
	接地比压	kPa	95.1
	铲斗挖掘力	kN	36.3
	斗杆挖掘力	kN	300
最大牵引力	kN	450	

液压系统	类型	/	2个柱塞泵
	主泵排量流量	L/min	2×459
	主安全阀压力	MPa	31.4/34.3
	行走系统压力	MPa	34.3
	回转系统压力	MPa	25.5
先导系统压力	MPa	3.0	

油类容量	燃油箱容积	L	980
	液压油容积	L	455
	发动机油容量	L	48

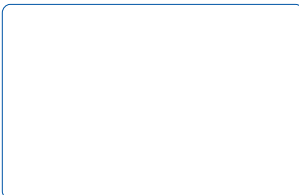
型号	单位	技术参数
A 总长	mm	11940
B 总宽	mm	4280
C 总高	mm	4700
D 转台直径	mm	3260
E 履带长度	mm	5955
F 履带节距	mm	4260
G 履带厚度	mm	650
H 履带轴距	mm	4580
I 轴距	mm	2800/3350
J 配重接地间距	mm	1562
K 最低离地间隙	mm	853
L 履带最小转弯半径	mm	3900

工作选择	A 最大挖掘高度	mm	11350
	B 最大卸料高度	mm	7370
	C 最大挖掘深度	mm	6900
	D 最大水平回转挖掘深度	mm	6750
	E 最大垂直挖掘深度	mm	3500
	F 最大挖掘半径	mm	11540
	G 最小回转半径	mm	4750

标配	动臂长度	mm	6600
	斗杆长度	m	2900
	斗容	m ³	3.2 岩石斗

选配	动臂长度	mm	7300
	斗杆长度	m	3500
	斗容	m ³	2.4 岩石斗 3.3 岩石斗

代理商



本产品随技术进步不断更新改进，如有修改，恕不另行通知。
样本图片与实物不符的，以实物为准。

2012年1版1次印刷

徐工集团挖掘机事业部
XCMG EXCAVATOR MACHINERY BUSINESS DEPARTMENT

地址：中国江苏徐州金山桥经济开发区东环工业园28号
统一客服热线：400-110-9999



XE700C 液压挖掘机

- 铲斗容量(m³): 2.8 ~ 3.5
- 操作重量(kg): 68000
- 额定功率(kw/rpm): 336/1800

**厚积薄发
超越精典**

徐工集团挖掘机事业部
XCMG EXCAVATOR MACHINERY BUSINESS DEPARTMENT



大吨位 液压挖掘机

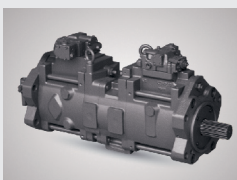
高端配置，性能卓越

原装进口发动机



发动机

原装进口康明斯发动机，动力强劲，低噪音，低油耗，更可靠。



液压系统

原装进口的液压元件和成熟可靠的负流量控制系统，延长了整车的寿命，提升了作业效率；整齐美观的液压布管，提高了液压管路的使用寿命，利于维修；主泵增加消振闭路支路，提高整车的操作稳定性和舒适性。



仪表

原装性能优异的进口电控系统，最大限度地利用发动机功率，保证机器快速、高效作业，降低损耗。

XE700C 液压挖掘机

高品质驾驶享受



宽敞的驾驶空间

全新驾驶室，室内空间增大，为操作者营造一个舒心的工作环境。



悬浮座椅

基于人体工程学理念而设计的座椅，舒适感大大加强，悬浮气囊可随体重调节座椅高度，操作更舒适。



防护窗

驾驶室中央支柱采用高强度的封闭式结构，增加了驾驶室整体强度和刚度，提高了安全性。前方采用栅栏式前窗防护网，顶部采用 FOPS 护罩以防止落物造成伤害。

坚固高效，持久耐用



下部行走体

可靠耐用的四轮一带及张紧装置配合高性能的行走马达及减速机，使其拥有强大的行走牵引力和较小的接地比压，在恶劣的环境下作业，行走自如。



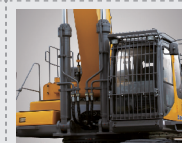
加强型铲斗

提高挖掘性能的加强型铲斗，其耐磨性和使用寿命均提高一倍以上。



防尘机构

拥有专利技术的回转防尘机构，有效防止灰尘、油污等进入，确保机器快速作业、高效可靠。



管路

采用更大直径的油缸、硬管、胶管等管路，增大液压力流量，使挖掘力更强大。

便捷的维修保养



各种保养部件检查更换，触手可及，保养方便。



对斗杆和铲斗连接部位采用轴套接触，大幅降低了斗杆端面的磨损。



配备手持式电动黄油枪，大大提高加注效率、降低工人劳动强度。

选配部分

选配

可根据用户的需求，配置其他作业装置，如：长动臂、长斗杆、多种挖斗、松土器等。