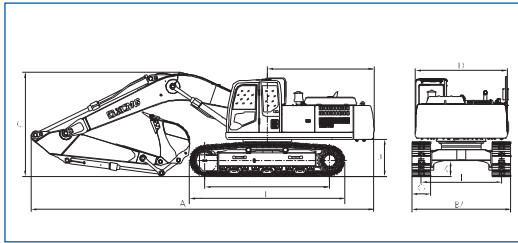
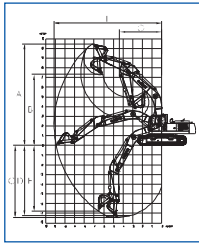


外形尺寸与工作范围



参数

型号	单位	技术参数
操作重量	kg	36600
铲斗容量	m ³	1.4 ~ 1.8

发动机型号	/	ISUZU AA6HK1XOP
品牌	/	√
4冲程	/	√
水冷	/	√
涡轮增压	/	√
空空中冷	/	√
缸数	/	6
发动机输出功率	kw/rpm	190.5/2000
最大扭矩/转速	N·m	872/1700
排量	L	7.79

行走速度	km/h	5.4/5.2
回转速度	r/min	5.7
爬坡能力	%	35
接地比压	kPa	68.6
牵引阻力	kN	263
走行驱动力	kN	207
最大牵引力	kN	285

主泵	/	2个柱塞泵
主泵额定流量	L/min	24320
主安全溢流压力	MPa	31.2/34.3
行走系统压力	MPa	24.2
回转系统压力	MPa	27.5
先导系统压力	MPa	3.9

燃油箱容积	L	630
液压油容积	L	320
发动机前置量	L	28

型号	单位	技术参数
A 总长	mm	11388
B 总宽	mm	3180
C 总高	mm	3530
D 转台宽度	mm	2950
E 履带长度	mm	5035
F 履带节距	mm	3169
G 履带厚度	mm	620
H 履带轴距	mm	4040
I 轨距	mm	2500
J 驱动离地间隙	mm	1197
K 最低离地间隙	mm	500
L 履带销小圆半径	mm	3570

型号	单位	技术参数
A 最大挖掘高度	mm	10123
B 最大卸料高度	mm	6947
C 最大挖掘深度	mm	6927
D 最大水平回转挖掘深度	mm	6769
E 最大垂直挖掘深度	mm	5312
F 最大挖掘半径	mm	10470
G 最小回转半径	mm	4424

动臂长度	mm	6400
斗杆长度 <th>mm</th> <th>2570</th>	mm	2570
斗臂 <th>m³</th> <th>1.6</th>	m ³	1.6

斗杆长度	mm	2500/2500/4000
斗臂	m ³	1.4/1.5/密石斗 1.8/土方斗

代理商

本产品随技术进步不断更新改进，如有修改，恕不另行通知。
样本图片与实物不符的，以实物为准。

2013年2版1次印刷

徐工集团挖掘机械事业部
XCMG EXCAVATOR MACHINERY BUSINESS DEPARTMENT

地址：中国江苏徐州经济开发区东环路28号
统一客服热线：400-110-9999



XE370CA 液压挖掘机

- 铲斗容量(m³): 1.4 ~ 1.8
- 操作重量(kg): 36600
- 额定功率(kW/rpm): 190.5/2000

**厚积薄发
超越精典**

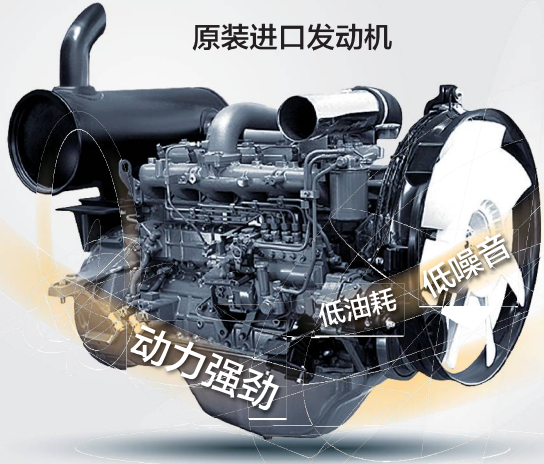
徐工集团挖掘机械事业部
XCMG EXCAVATOR MACHINERY BUSINESS DEPARTMENT



中型 液压挖掘机

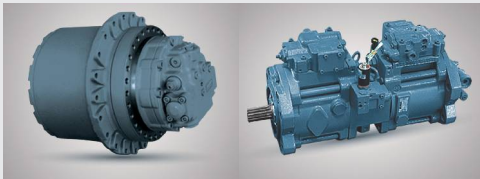
高端配置，性能卓越

原装进口发动机



发动机

原装进口 ISUZU 发动机，动力强劲，满足高效作业要求，低油耗，低噪音，低排放，完全符合国际环保排放和噪音标准。



液压系统

采用国际先进、成熟可靠的负流量控制系统，通过双泵合流，增加多路阀提供给各动作油缸的流量分配，为机器提供强大的挖掘能力，最大限度的提高工作效率。



智能电子控制系统

新一代智能电子控制系统，集智能、环保、安全于一体，实现动力、液压负荷的平衡；智能电控实现远程控制，新增记忆功能，随时记录作业过程，功率转化装置优化功率使用。

XE370CA 液压挖掘机

高品质驾驶享受



宽敞的驾驶空间

新型豪华舒适的司乘系统应用人机工程学设计，配备液压减振器，具备多方位、多级调节功能，独特的腰部支撑功能，使驾乘更加舒适，有效降低驾驶员作业疲劳。



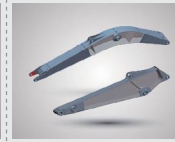
大功率冷暖空调，并设有多风道立体送风系统，配有先进的音响系统，各种操作更方便舒适，触手可及。

坚固高效，持久耐用



结构件

大量采用特殊工艺及进口高强度、耐磨钢材研发制造结构件；大幅提升产品的强度和使用寿命，轻松应对各种恶劣工况。



坚固耐用的工作装置

重载强化型动臂、斗杆，可在恶劣的工况下保证强大的挖掘力。



铲斗

新款平底加强铲斗，采用高强度钢和美国著名公司专利技术生产的斗齿、侧齿、护齿，耐磨性和使用寿命均提高一倍以上。



重载底盘

标配加长加宽型重载底盘，优化箱形结构，强度高，重心低，工作稳定性更好；配合整体式重型实轨器，防护效果更佳，使用寿命更长。

便捷的维修保养



触手可及的日常维修保养点，无论是燃油滤、机油滤、先导滤还是水箱均可以站在地面上直接维修保养，操作简单易行，节省成本。



齿轮润滑油池

采用嵌入式密封胶条，使灰尘、泥沙、水等不易进入润滑油池，防尘、防水效果好，通用性强且维修拆装、观察方便。

选配部分

选配

可选配破碎锤、快换装置等，拓宽机器应用领域。