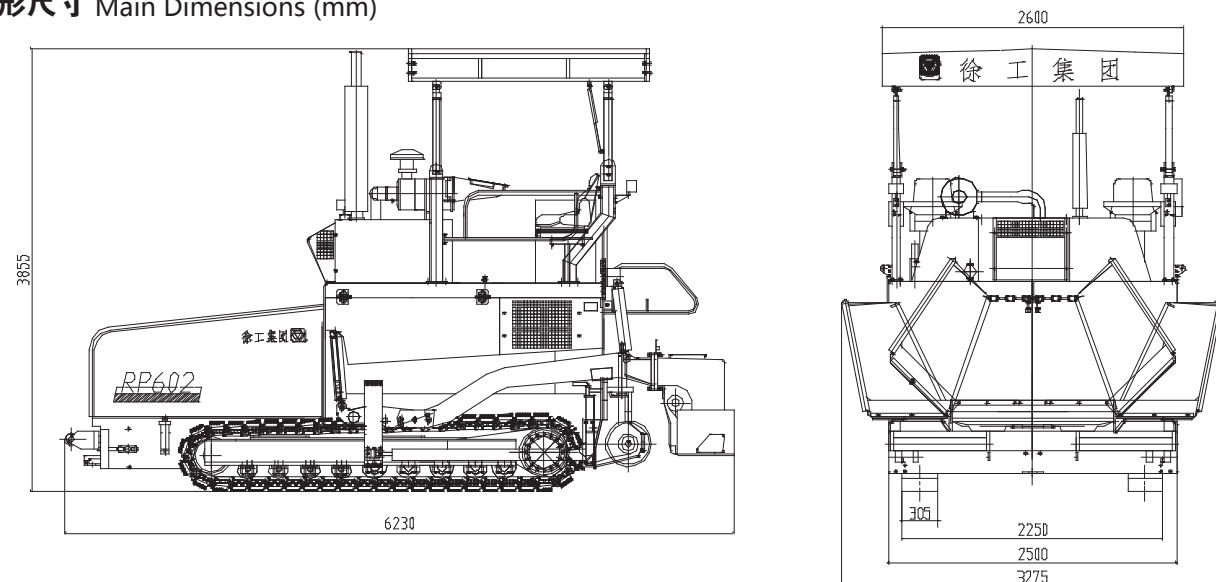


外形尺寸 Main Dimensions (mm)

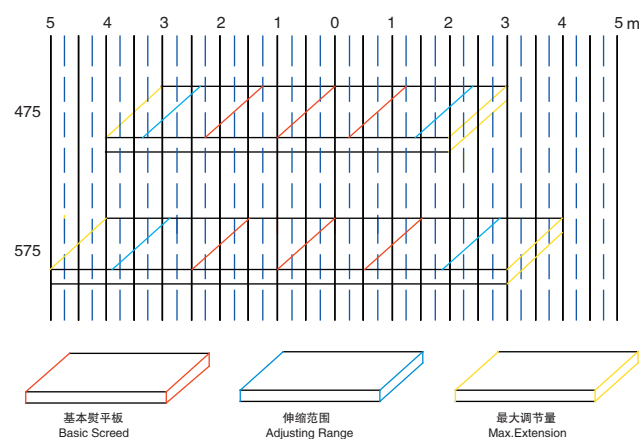


主要技术参数 Main Technical Specifications

项目	Item	单位 Unit	RP602	RP802
基本摊铺宽度	Basic Paving Width	m	2.5	3.0
最大摊铺宽度	Max Paving Width	m	6.0	8.0
最大摊铺厚度	Max Paving Thickness	mm	380	380
摊铺工作速度	Paving Speed	m/min	0~14	0~14
行驶速度	Travel Speed	km/h	0~3.0	0~3.0
理论生产率	Theoretical Productivity Capacity	t/h	400	600
料斗容量	Hopper Capacity	t	13	13
爬坡能力	Gradeability	%	20	20
平整度	Pavement Evenness	mm/3m	3	3
横坡误差	Transverse Leveling Accuracy	%	±0.03	±0.03
拱度调节范围	Centre Crown Ratio	%	0~3	0~3
柴油机型号	Engine Model		BF4M1013EC	BF4M1013EC
柴油机功率	Engine Power	kw	118	118
柴油机转速	Engine Speed	r/min	2300	2300
柴油箱容量	Diesel Tank Capacity	L	230	230
整机重量	Machine Weight	t	15.8~21.5	16.5~23.5
外形尺寸	Overall Dimensions	mm	6230x2500x3855	6230x3000x3855
振动频率	Tamper Vibration Frequency	Hz	/	68~71

熨平板配置及示意图 Screenshot Configuration

熨平板型号	475(RP602)	575(RP802)
类型	振捣、电加热	振捣、振动、电加热
延伸方式	液压伸缩	液压伸缩
宽度范围	2.5-6.0m	3.0-8.0m
振捣转速	0-1500r/min	0-1500r/min
振捣振幅	4mm	4mm



本产品随技术进步将不断改进，如有修改，恕不另行通知。样本图片与实物不符的，以实物为准。
Under our policy of continuous product development and improvement, we reserve the right to change specifications and design without prior notice.



徐工集团工程机械股份有限公司
XCMG CONSTRUCTION MACHINERY CO., LTD

地址: 江苏省徐州经济技术开发区桃山路1号 邮编 Zip Code: 221004
Address: NO.1 Taoshan Road, Xuzhou Economic Development Zone, Xuzhou, Jiangsu, China.
销售部 Sales Department: 电话Tel/86 0516 87928888 87938888 87938000 87938111 传真Fax/86 0516 87638888
售后服务部 After-Sales Service: 电话Tel/86 0516 85765749 85751114 传真Fax/86 0516 85766599
备件部 Spare Parts Department: 电话Tel/86 0516 83363833 83363877 传真Fax/86 0516 83362444
电子邮件 E-mail: sales@xcmg.com 网址 Website: http://www.xcmg.com

2011年11版4次印刷

RP602/RP802 多功能摊铺机

Multi-Function Paver

徐工集团工程机械股份有限公司
XCMG CONSTRUCTION MACHINERY CO., LTD

RP602/RP802 多功能摊铺机

品种齐全，技术领先，引领行业潮流
徐工摊铺机产品系列

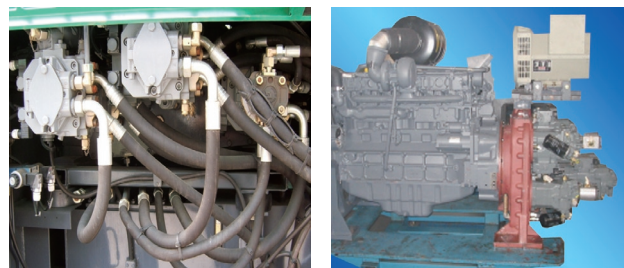
产品简介

RP602/RP802型多功能摊铺机是适用于各等级公路基础稳定材料和面层材料摊铺作业的施工设备。该机采用行走左右独立驱动、微电脑控制，配置单振捣伸缩熨平板（RP802配置脉冲振动）；料位采用超声波传感控制技术，使得该机具有低速摊铺稳定性好、输分料供料均匀、预压密实度高、摊铺平整度好、操作简单方便等优点。

技术特点

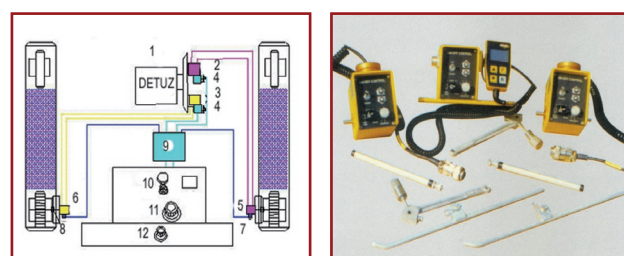
动力传动技术：高效强劲

- 配置Deutz水冷柴油机，功率强劲，单体高压泵结构，柴油雾化好，经济性好，寿命长，适用范围广。
- 选用德国林德及力士乐公司驱动液压泵及马达，配置高、寿命长，具有驱动扭矩大，性能可靠等优点。



控制技术：稳定精确

- 行走采用数字式微电脑控制，速度恒速自动控制，保证摊铺速度不受负载影响，速度稳定，在运动过程中，可以将摊铺作业速度自由的切换为转场行驶速度。
- 输分料实现同步传动，匹配最佳，输分料转速采用全比例控制，料位采用超声波自动控制技术，料位高度可稳定控制，转速可无级调节。
- 电子自动找平，保证较高的平整度，可选择多种传感方式，自动化程度高，能满足高等级道路的施工要求。



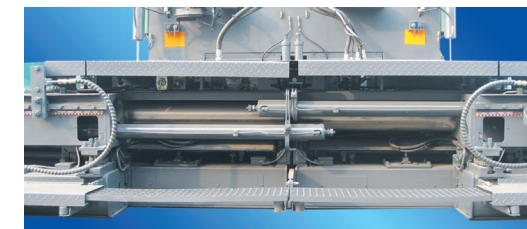
输分料技术：可靠耐用

- 分料能力强，采用大螺距360mm，大直径Φ420分料叶片，28BH加强型驱动链条，驱动能力比同类产品提高25%。
- 分料箱、分料链条等采用高强度设计，传递功率强劲，分料杆最大动力传递能力达5000Nm，能实现全埋分料，可大大减少离析现象。
- 分料箱中间采用二个反向叶片，减少了中间离析带。



熨平板技术：成熟可靠

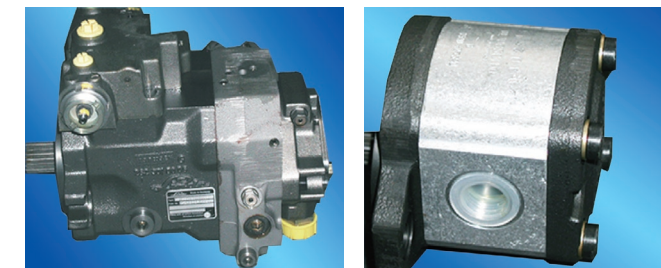
- 成熟稳定的液压伸缩熨平板：合理的伸缩油缸与套管的尺寸配合，使熨平板伸缩部分的滑动具有卓越的精度，稳定性好，确保优质的摊铺质量。
- 3点悬挂机构确保熨平板伸缩平稳
 - 无级可调振动频率（575熨平板），满足不同的作业工况需求。
 - 采用了电加热，安全、环保、方便。



性能优势

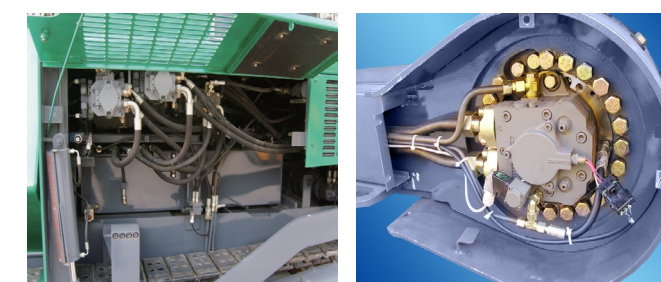
配置精良

- 其关键件如：柴油机、液压泵、液压马达、液压阀、行走减速机、微电脑控制器、整机轴承、液压管接头、软硬液压管路及过滤器等附件采用高品质国际知名品牌产品，从而保证了机器的耐用性和可靠性。



维护便捷

- 操作集中控制，简单可靠，所有操纵元件均安装在仪表箱上，仪表箱可左右移动。
- 所有电气线路均有编号，检查维修方便。
- 侧罩和柴油机罩打开方便，需经常保养的元件安装在容易接近的地方。
- 三位一体的行驶驱动装置，方便的外侧盖板设计，便于维护。



性能卓越

- 免维护的支重轮和橡胶履带板组成的履带行走装置，经久耐用，不破坏道路。
- 原装进口的自动集中润滑系统延长了高温部位轴承的使用寿命，大大降低了维护工作量，提高了生产效率。

