

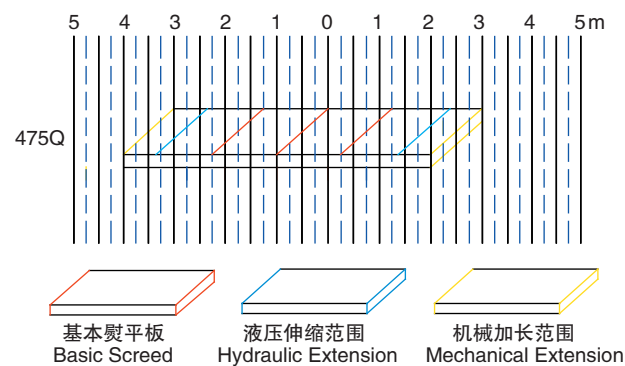
外形尺寸 Main Dimensions (mm)

主要技术参数 Main Technical Specifications

项目	Item	单位 Unit	参数
基本摊铺宽度	Basic Paving Width	m	2.5
最大摊铺宽度	Max Paving Width	m	6
最大摊铺厚度	Max Paving Thickness	mm	150
摊铺工作速度	Paving Speed	m/min	0~3.6
行驶速度	Travel Speed	km/h	0~11
理论生产率	Theoretical Productivity Capacity	t/h	300
料斗容量	Hopper Capacity	t	13
爬坡能力	Gradeability	%	20
平整度	Pavement Evenness	mm/3m	3
横坡误差	Transverse Leveling Accuracy	%	±0.03
拱度调节范围	Centre Crown Ratio	%	0~+3
柴油机型号	Engine Model		SC5D136G2B1
柴油机功率	Engine Power	kW	100
柴油机转速	Engine Speed	r/min	2400
整机重量	Machine Weight	t	17.4
外形尺寸	Overall Dimensions	mm	6400X2580X3830
振捣转速	Tamper Vibration Frequency	r/min	0~1470
熨平板加热方式	Screed Heating		气加热 Gas Heating
输分料斗位控制方式	Auger and Conveyor Control		超声波传感自动控制 Automatic Control by Ultrasonic Sensors
自动找平控制方式	Automatic Leveling Control		电子自动找平仪模拟控制 Simulation Control

熨平板配置及示意图 Screed Configuration

项目	单位	参数
熨平板型号	/	475Q
类型	/	单振捣+气加热
延伸方式	/	液压伸缩+机械拼装
宽度范围	m	2.5~6.0
振捣转速	r/min	0~1470
振捣振幅	mm	4
加长熨平板规格	mm	625



# RP601 多功能摊铺机

## Multi-Function Paver

**徐工集团工程机械股份有限公司**  
XCMG CONSTRUCTION MACHINERY CO., LTD

地址: 江苏省徐州经济技术开发区桃山路1号 邮编 Zip Code: 221004  
Address: NO.1 Taoshan Road, Xuzhou Economic Development Zone, Xuzhou, Jiangsu, China.  
销售部 Sales Department: 电话Tel/86 0516 87928888 87938888 87938000 87938111 传真Fax/86 0516 87638888  
售后服务部 After-Sales Service: 电话Tel/86 0516 85765749 85751114 传真Fax/86 0516 85766599  
备件部 Spare Parts Department: 电话Tel/86 0516 83363833 83363877 传真Fax/86 0516 83362444  
电子邮件 E-mail: sales@xcmg.com 网址 Website: http://www.xcmg.com

2011年1版4次印刷

**徐工集团工程机械股份有限公司**  
XCMG CONSTRUCTION MACHINERY CO., LTD



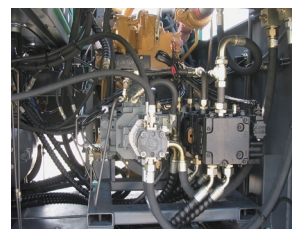
## 产品简介

RP601型多功能摊铺机采用微电子控制，超声波传感、电子自动找平、单振捣及气加热等先进技术，关键配套元件采用进口，使得整机制造质量和可靠性达到同类进口产品水平，摊铺宽度从2.5米到6米无级可调，人性化的设计使产品的使用和维护简单方便，产品具有较高的性价比，是市政建设、各等级公路路面沥青混凝土材料摊铺的理想设备。

## 技术特点

### 传动技术：先进成熟

- 采用先进的机电液一体化技术，代表了工程机械发展的方向。
- 全液压驱动，电液比例恒速自动控制。
- 特有的徐工驱动桥技术，成熟可靠。



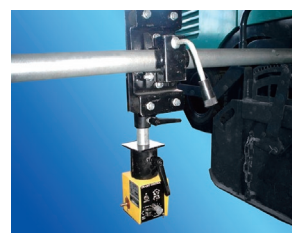
### 输分料技术：可靠耐用

- 采用全液压驱动和电液比例恒速自动控制。
- 分料能力强，采用Φ360大直径分料叶片，28BH加强型驱动链条，驱动能力大。
- 输分料系统左右独立驱动；超声波料位传感控制技术，可按要求控制物料的高度。
- 抗离析能力强，分料动力强劲，结构强度高，可实现全料分料，减少离析。



### 控制技术：稳定精确

- 配置横坡和纵坡电子自动找平仪，减少工作过程中人为因素的干扰，有效提高路面摊铺的平整度。
- 采用超声波料位控制技术，自动化程度高，能满足等级道路的施工要求。



### 熨平板技术

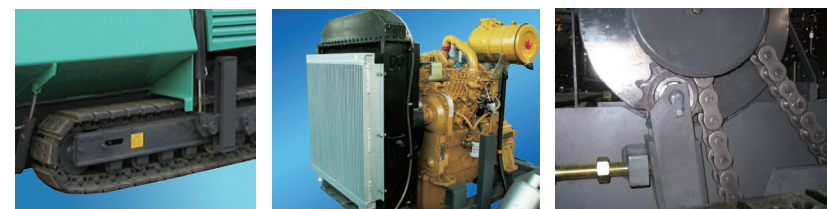
- 最成熟稳定的液压伸缩熨平板
  - 尺寸宽大坚固的伸缩油缸，精度高，稳定性好，确保优质的摊铺质量。
  - 合理的伸缩油缸与套管的尺寸配合，使熨平板伸缩部分的滑动具有卓越的精度。
- 三点悬挂机构确保熨平板伸缩平稳，无级可调振捣转速，满足不同的作业工况需求。



## 性能优势

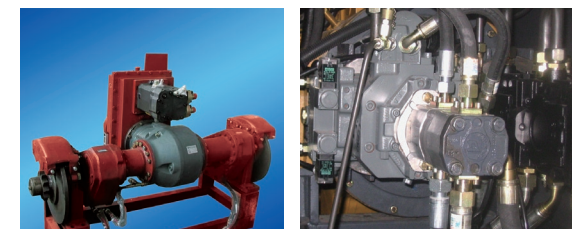
### 配备精良

- 采用上柴SC5D136G2B1型水冷发动，低温起动性好，节能环保，方便、经济、可靠。
- 免维护的支重轮和橡胶履带板组成履带行走装置，经久耐用，不破坏道路。
- 高强度行走驱动链条，有效提高整机工作能力。



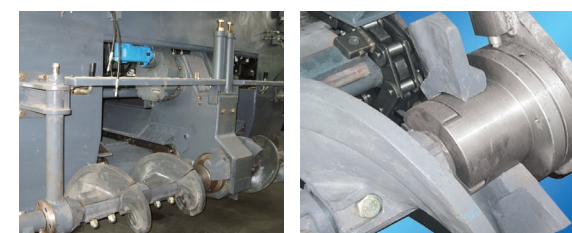
### 驱动强劲

- 行走系统采用高压柱塞泵和双变量马达，低速稳定性好，驱动扭矩大，适用于不同场合的工作要求。
- 行走驱动系统变速箱和驱动桥为一体，结构紧凑；两档专用变速箱和差速功能结构，驱动强劲，工作可靠。



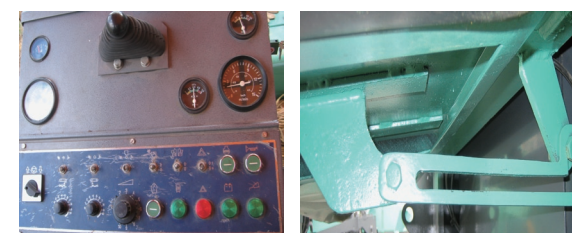
### 高效输分料

- 采用链条悬浮和刮板贴实防卡料技术，提高了系统的可靠性、使用寿命及输分料效率。
- 分料螺旋叶片采用高镍铬合金材料和大直径大厚度设计，提高了分料能力、抗重载抗冲击能力和耐磨性，大直径叶片，配合小转速摊铺，减小离析。



### 操纵舒适

- 所有操纵开关和监控仪表均安装在操纵台上，操作简单。
- 操纵台为移动式，可根据摊铺工况左右侧安装方便操纵。
- 侧罩和柴油机罩打开方便。



### 维修方便

- 所有电气线路均有编号，检查方便。
- 测压点布置合理，检测方便迅捷。
- 需经常保养的元件安装在容易接近的地方。

